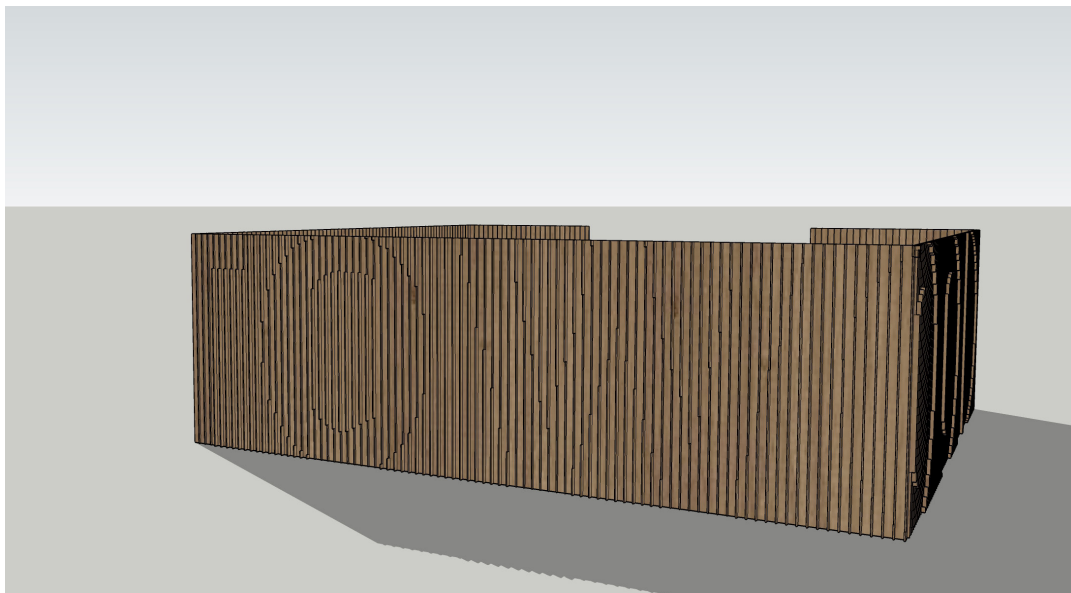
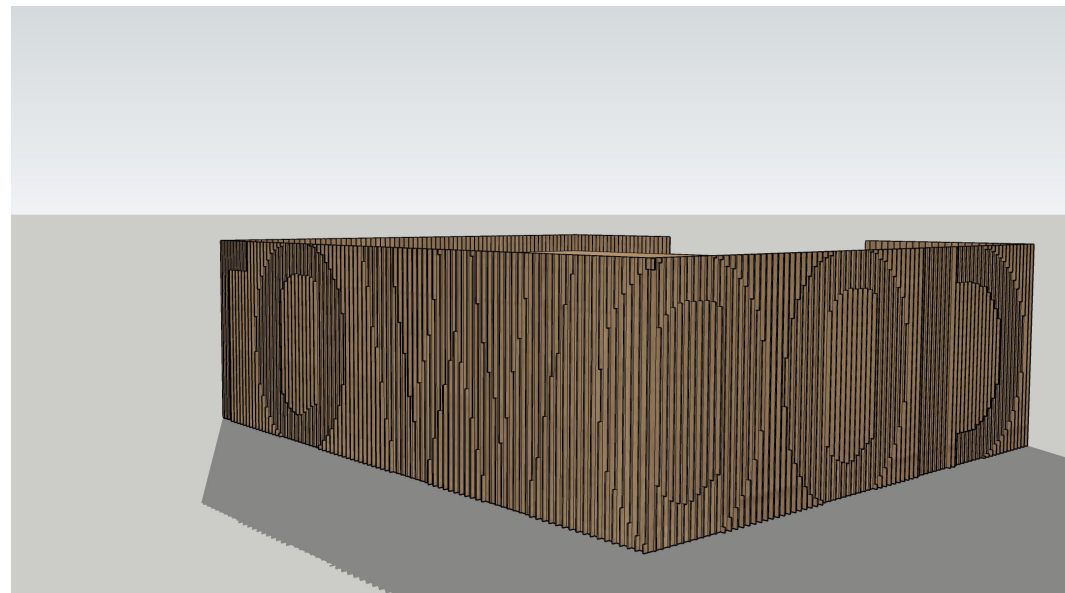


Voorstel / idee gevel paviljoen Platowood

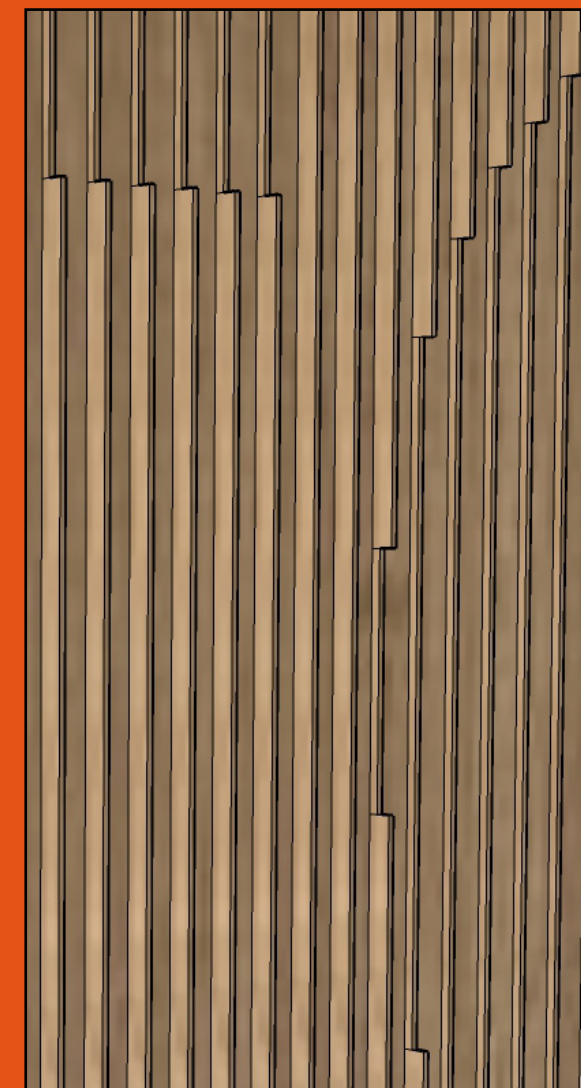
Er is gekozen voor een geveloplossing die zorgvuldig is gedetailleerd met een aantal standaard planken uit het assortiment. Het lijkt ons mooi een vuren gevel toe te passen die aansluit bij de stoere omgeving van het bedrijventerrein. Het logo van Platowood wordt subtiel gevormd door de toepassing van planken die haaks op de gevel staan (in de naden). Ter plaatse van de terugliggende letters kan een invulling van LED (lijnlicht) of een strip (messing of koper) dat aangelicht kan worden.



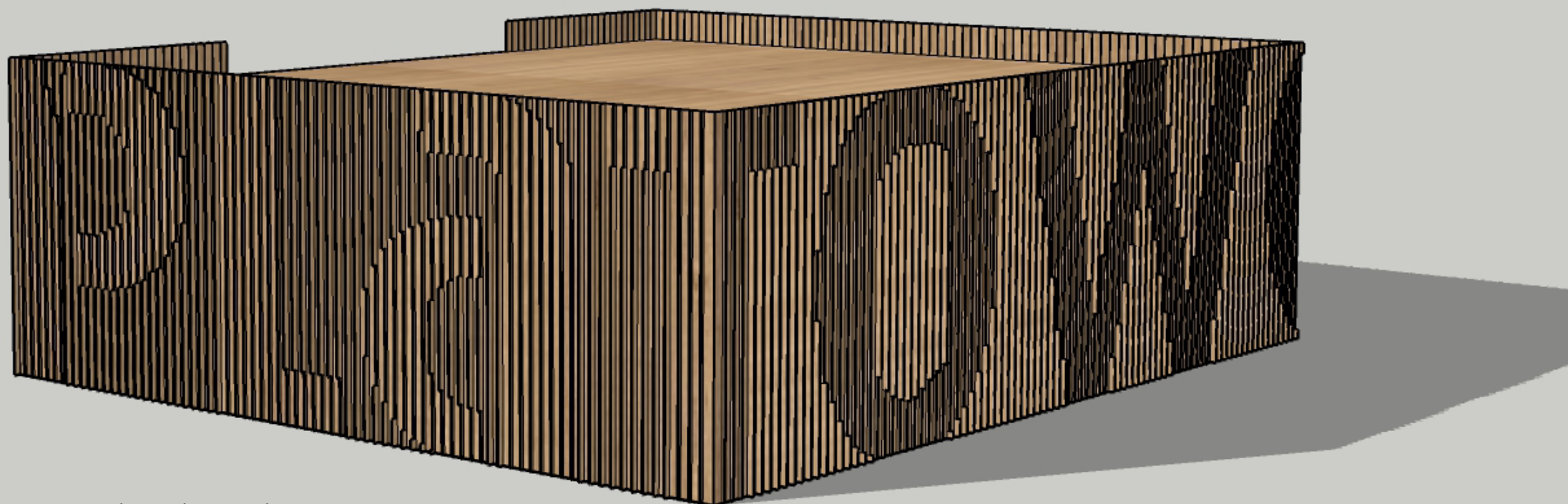
vooraanzicht logo nauwelijks zichtbaar



onder hoek wordt het logo zichtbaar



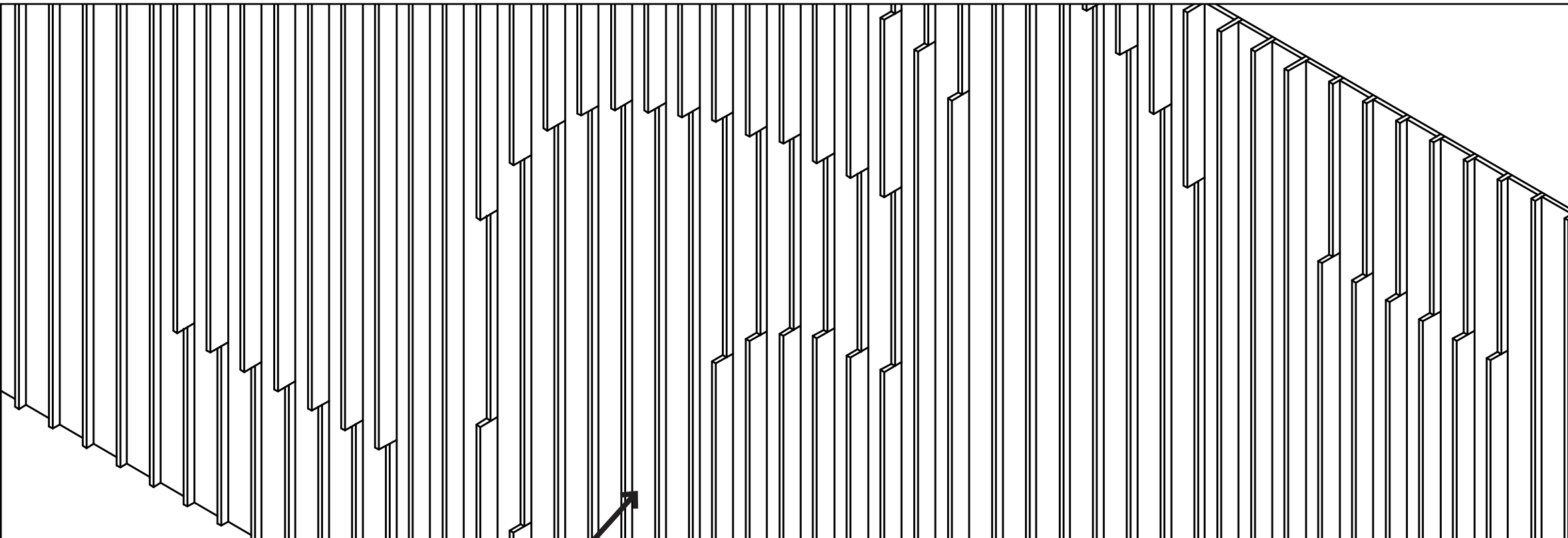
detail gevel



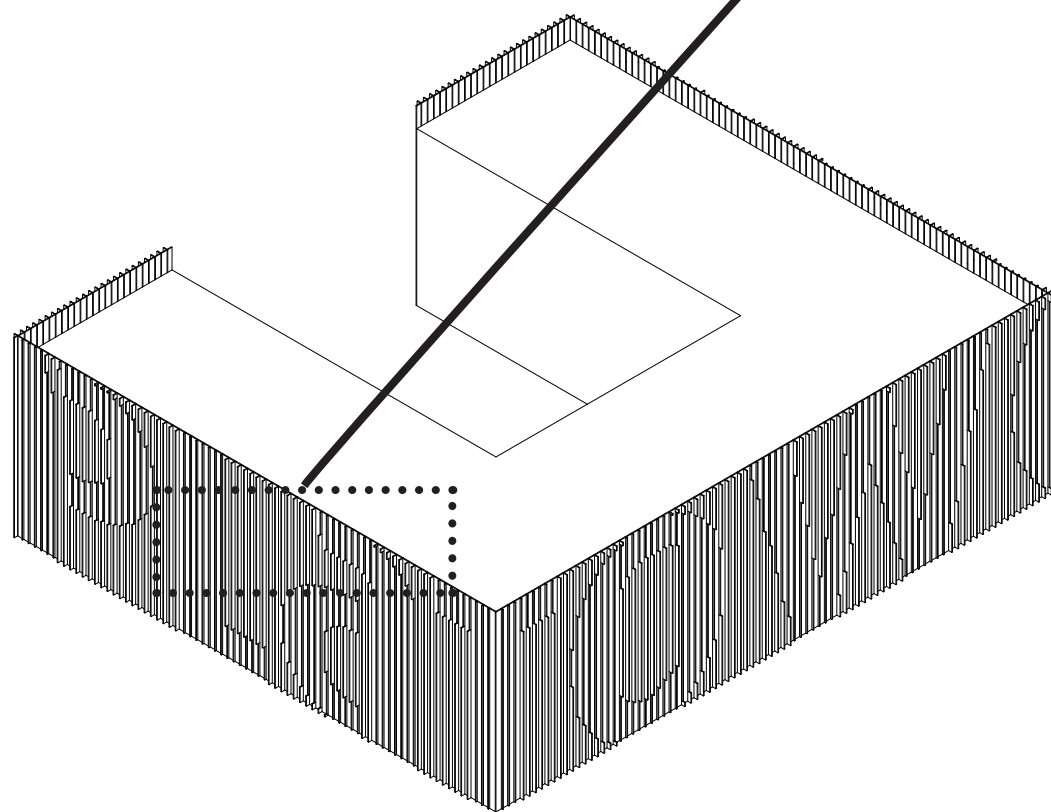
3d-impressie paviljoen Platowood

Uitwerking gevel paviljoen Platowood

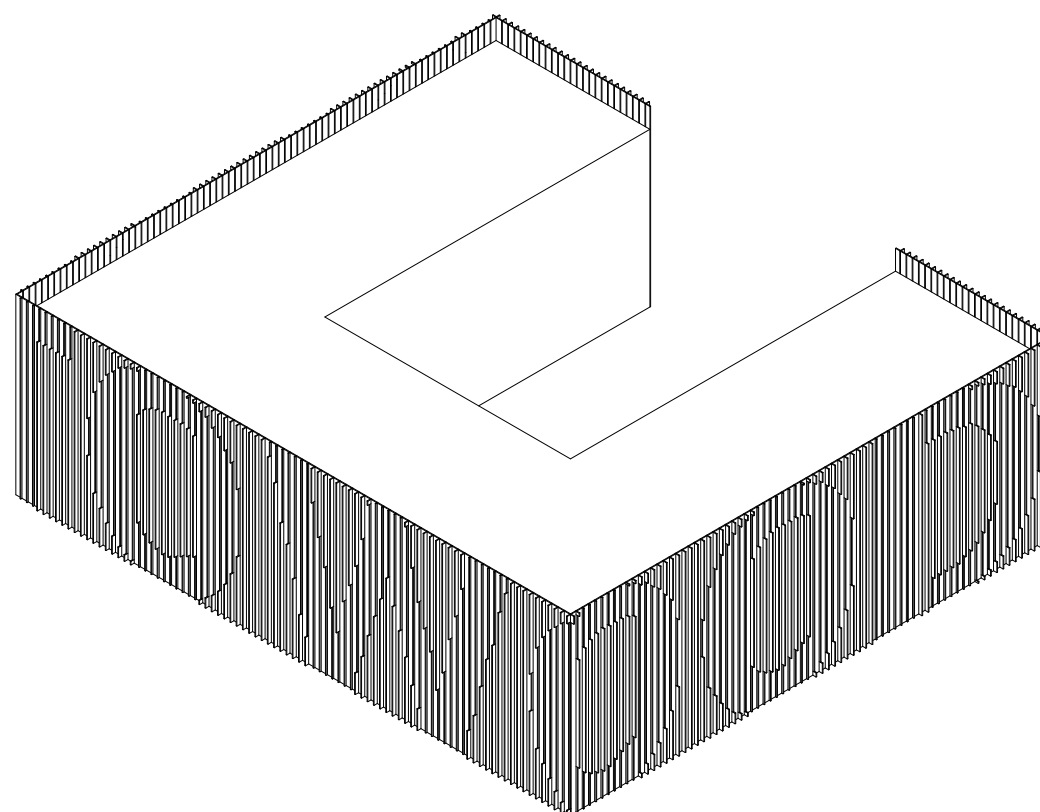
Het principe gaat uit van een open gevelbekleding (als basis een houten lat bv. 18x140). in elke naad komt een dwarslat bijvoorbeeld 18x90 en ter plaatse van de letter een kleine plank (18x52) en/of een lijnlicht of een messing strip.



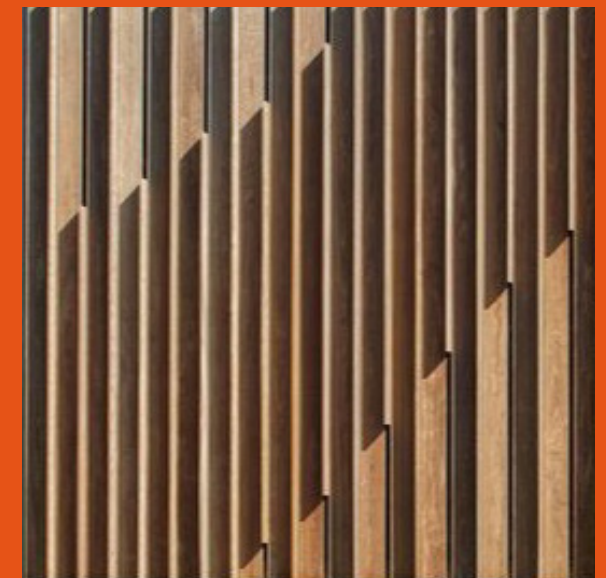
uitsnede gevel



3d-impessie rechterzijgevel



3d-impessie linkerzijgevel



referentie houten gevelbekleding
schaduwwerking gevel plastic tpv logo
'Platowood' lichtstrook of messing naad
aanlichten.



lijnlicht accentuering logo

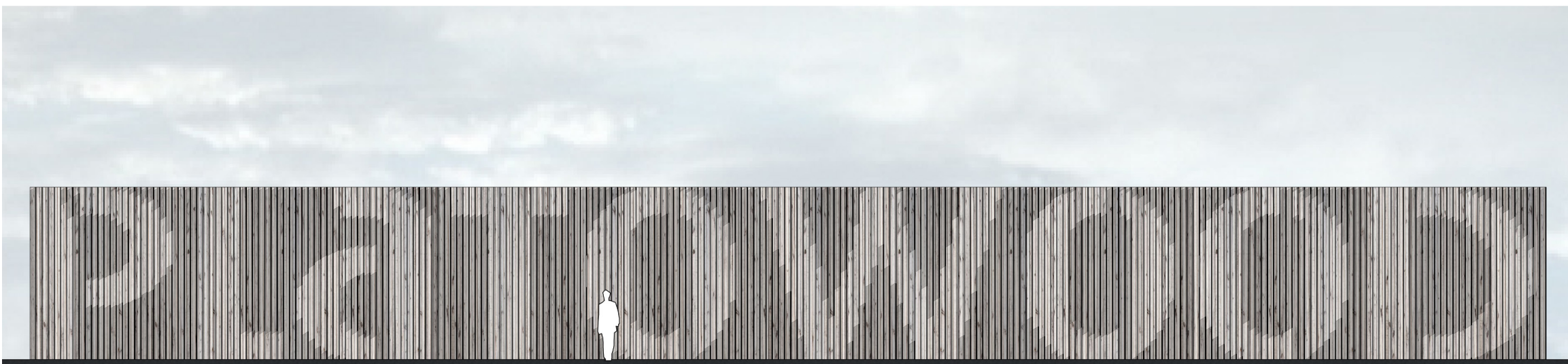


alternatief messing stroken in naden
(zonlicht weerkaatst logo Platowood of
aanlichten gevel)

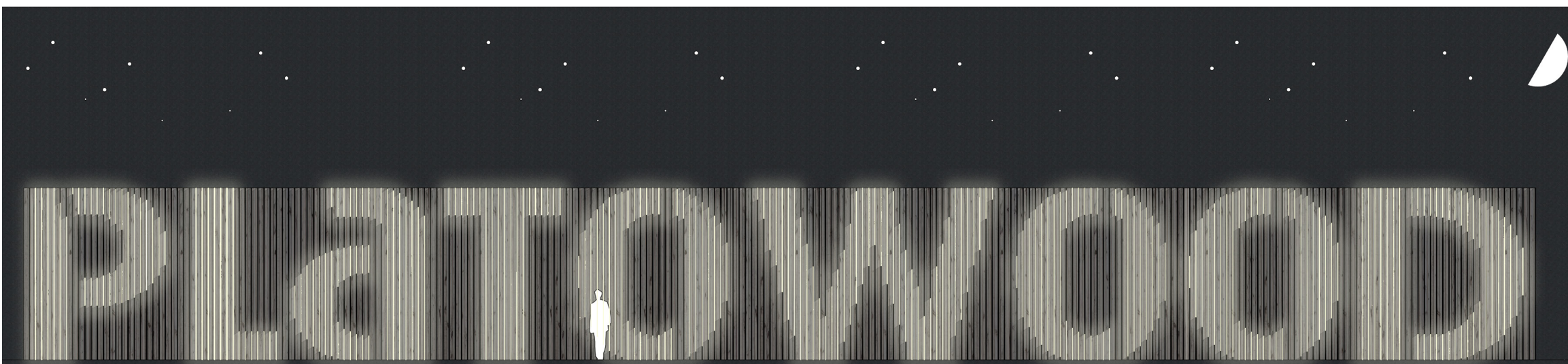
PLATOWOOD[®]

weeber
weeber
architecten

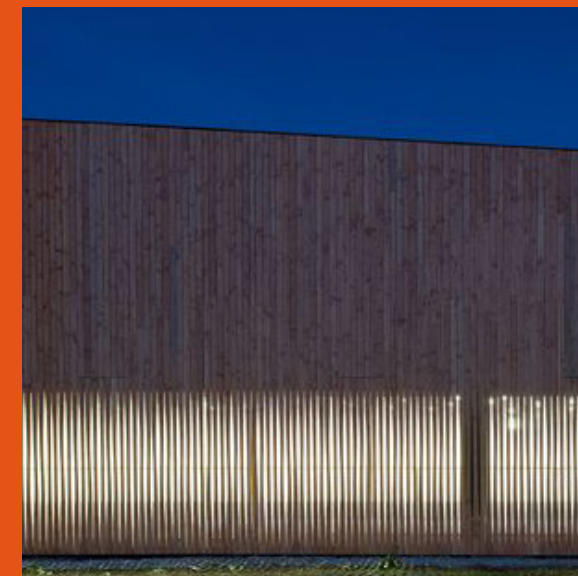
Beeld overdag / avond paviljoen Platowood



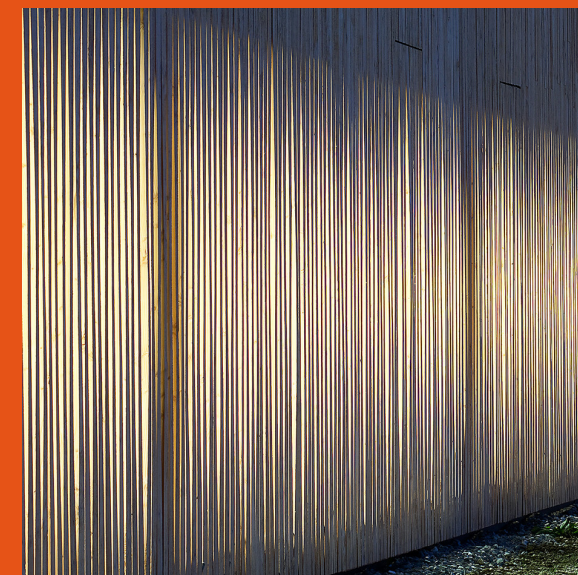
gevelbeeld overdag, schaduwwerking en planken haaks vormen logo



gevelbeeld 's-avonds verlichting in naden (of overdag aanlichten messing naden)
zoeken in uitwerking naar meest subtiele oplossing



's-avonds een verlicht object dmv licht tpv
logo Platowood



lijnlicht accentuering logo

PLATOWOOD[®]

**weeber
weeber**
architecten